



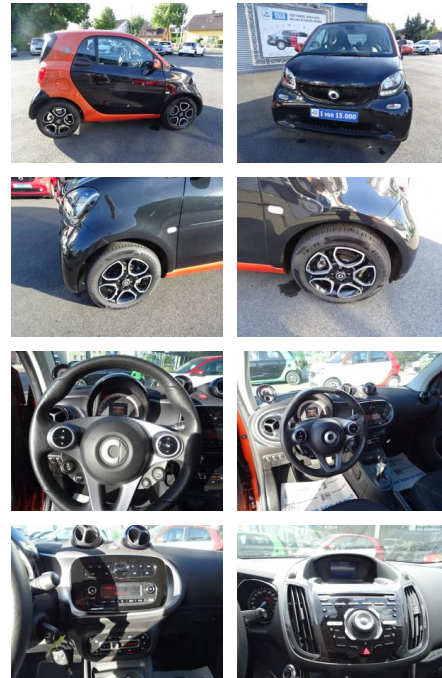
Ihr Ansprechpartner

Herr Karl Pohlmann
E-Mail: verkauf@ap-auto-pohlmann.de
Telefon: 05407 81550

Auto Pohlmann
Werner von Braun Str. 1 - 49134 Wallenhorst - Tel.: 05407 / 81550

Smart ForTwo EQ PASSION COOL & AUDIO*SHZG*BTH*AL...

AC00-K259475Angebotsnr.:



Erstzulassung:	Kilometer:	Farbe:	Leistung:	Kraftstoffart:
21.12.2017	28.000	Schwarz	60 kW / 82 PS	Elektro

PREIS
9.910 €

FINANZIERUNGSBEISPIEL

Laufzeit: 72 Monate Anzahlung: 25 %
Basis-Finanzierung:* Mtl. Rate:
Zielraten-Finanzierung:** Mtl. Rate: **86 €**

* Basisfinanzierung: Anzahlung: 2.478 Euro, Laufzeit: 72 Monate, Nettodarlehen: 7.433 Euro, Gesamtbetrag: 11.692 Euro, Zinssätze: 7.71% Sollz. (gebunden), 7.99% eff.
** Zielratenfinanzierung: Anzahlung: 2.478 Euro, Laufzeit: 72 Monate, Nettodarlehen: 7.433 Euro, Zielrate: 5.451 Euro, Gesamtbetrag: 11.969 Euro, Zinssätze: 7.71% Sollz. (gebunden), 7.99% eff.,

Vermittlung für:
Repräsentatives Beispiel gem. § 17 Abs. 4 PAngV. Diese Finanzierungsangebote sind Beispiele. Gerne ermitteln wir für Sie Ihr individuelles Angebot.

Ausstattung

Besonderheiten

- AUSSTATTUNGSLINIE PASSION
- COOL & AUDIO PAKET
- WINTER PAKET
- LADEKABEL PAKET

Sicherheit

- Reifendruckkontrollsystem
- Anti-Blockiersystem ABS
- elektronische Stabilitätskontrolle (ESP / DSP)
- Servolenkung
- Wegfahrsperre
- Kindersitzbefestigung
- Außentemperaturanzeige
- Dritte Bremsleuchte in LED-Technik
- Leuchtweitenregulierung
- Seitenwind-Assistent
- Drive Lock
- i-Size-Kindersitzbefestigung

Multimedia

- Musikstreaming integriert
- USB
- Radio
- Freisprechen
- MP3 Anschluss
- Bluetooth
- Kombiinstrument mit farbigem Display
- Smartphone-Halterung

Komfort

- Berganfahrassistent
- Klimaautomatik
- Front-, Seiten- und weitere Airbags
- Lederlenkrad
- Zentralverriegelung
- Fernbedienung Zentralverriegelung
- Bordcomputer
- Automatik
- Tempomat mit Limiter
- Zusatzinstrumente

Interieur

- Winterpaket
- Multifunktionslenkrad
- Durchladesystem
- el. Fensterheber
- Armlehne vorne
- Sitzheizung
- Ablage Paket
- Ablagefach in Heckklappe
- Ablagefach in den Türen
- Brillenfach für Fahrer und Beifahrer
- Mittelkonsole mit Schublade und Cupholder
- Leseleuchte für Fahrer und Beifahrer
- Schaltknäuf in Leder
- Steckdose 12-Volt
- Fahrersitz höhenverstellbar
- Beifahrersitz mit Durchladefunktion

Exterieur

- LED-Tagfahrlicht



STÄNDIG ÜBER 15.000 FAHRZEUGE IM BESTAND!