



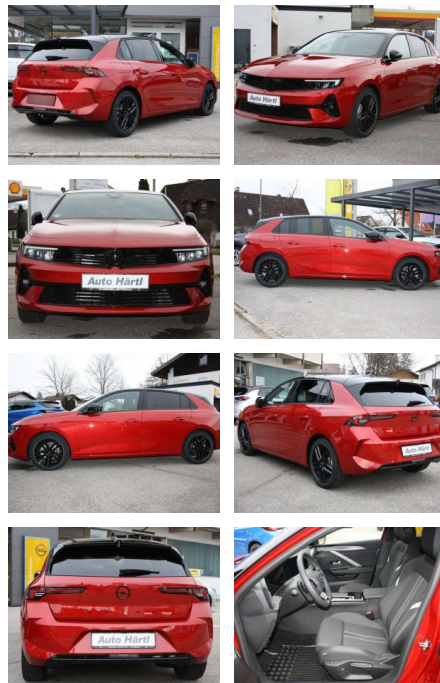
Ihr Ansprechpartner

**Herr Karl Pohlmann**  
E-Mail: [verkauf@ap-auto-pohlmann.de](mailto:verkauf@ap-auto-pohlmann.de)  
Telefon: 05407 81550

Auto Pohlmann  
Werner von Braun Str. 1 - 49134 Wallenhorst - Tel.: 05407 / 81550

## Opel Astra GS Line\*AHK\*360°

AH91-871621377 Angebotsnr.:



Erstzulassung:	Kilometer:	Farbe:	Leistung:	Kraftstoffart:	Verbr. komb.	CO2-Emission	CO2-Klasse (WLTP)
01.11.2023	2.900	Rot	96 kW / 131 PS	Benzin	5,7 l/100km	128 g/km	D

**PREIS**  
**29.660 €**

### FINANZIERUNGSBEISPIEL

Laufzeit: 72 Monate      Anzahlung: 25 %  
 Basis-Finanzierung:\*      Mtl. Rate:  
 Zielraten-Finanzierung:\*\* **257 €**

\* Basisfinanzierung: Anzahlung: 7.415 Euro, Laufzeit: 72 Monate, Nettodarlehen: 22.245 Euro, Gesamtbetrag: 34.992 Euro, Zinssätze: 7.71% Sollz. (gebunden), 7.99% eff.  
 \*\* Zielratenfinanzierung: Anzahlung: 7.415 Euro, Laufzeit: 72 Monate, Nettodarlehen: 22.245 Euro, Zielrate: 16.313 Euro, Gesamtbetrag: 35.822 Euro, Zinssätze: 7.71% Sollz. (gebunden), 7.99% eff.,

Vermittlung für:  
 Repräsentatives Beispiel gem. § 17 Abs. 4 PAngV. Diese Finanzierungsangebote sind Beispiele. Gerne ermitteln wir für Sie Ihr individuelles Angebot.

## Ausstattung

### Sicherheit

- Anti-Blockiersystem ABS
- Frontkollisionswarner mit automatischer Gefahrenbremsung Fußgängererkennung Berg-Anfahr-Assistent Müdigkeitserkennung Vorrüstung für Kindersitzbefestigungssystem ISOFIX
- inkl. Top Tether Befestigungsösen
- hinten außen 360-Grad-Kamera Intelli-Vision Aktiver Spurhalte-Assistent Automatischer Geschwindigkeits-Assistent (mit Stoppfunktion) Verkehrsschilderkennung Parkpilot
- Einparkhilfe vorn und hinten Reifendruck-Warnung Design (Interieur/Exterieur) Kardio Rot Metallic Lackierung 17" Alufelgen in schwarz Aluminiumpedale Dach in Karbon Schwarz Dachhimmel schwarz Opel Vizor mit Rahmen in Hochglanzschwarz

- vorn LED-Ambientebeleuchtung
- Türen vorn
- einstellbar in 8 Farben LED-Innenraumbelichtung inkl. Leseleuchten
- vorn und hinten LED-Tagfahrlicht Innenrückspiegel
- automatisch abblendend LED-Rückleuchten Automatisches Abblendlicht inkl. Tunnelerkennung Fernlichtassistent Nebelscheinwerfer Konnektivität und Infotainment Multimedia Infotainment System mit 10-Fahrerinfodisplay DAB+ (digitaler Radioempfang) Android Auto/Apple CarPlay 10-Touchscreen-Farbdisplay (Pure Panel) Freisprecheinrichtung via Bluetooth-Schnittstelle Bluetooth Audiostreaming USB-Schnittstelle Haifischflossenantenne in Hochglanzschwarz Klima und Heizung

- mehrstufig
- Fahrer und Beifahrer Zwei-Zonen-Klimatisierungsautomatik mit getrennter Temperaturregelung für Fahrer und Beifahrer Solar Protect-Wärmeschutzverglasung
- stark getönt
- im Fond Komfort- und sonstige Ausstattung Außenspiegel
- elektrisch einstell- und beheizbar Außenspiegel elektrisch anklappbar Anhängerzugvorrichtung
- abnehmbar Bordcomputer Fensterheber
- elektrisch
- vorn und hinten Start/Stop System Bordcomputer Zentralverriegelung inkl. Funkfernbedienung Schlüsselloses Schließ- und Startsystem „Keyless Open & Start“ Steckdose
- 12 Volt
- in der Mittelkonsole 8-Stufen-Automatik



**STÄNDIG ÜBER 15.000 FAHRZEUGE IM BESTAND!**