



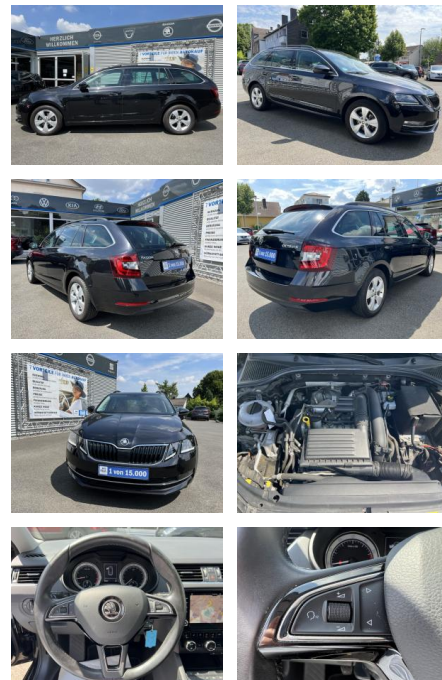
Ihr Ansprechpartner

**Herr Karl Pohlmann**  
E-Mail: [verkauf@ap-auto-pohlmann.de](mailto:verkauf@ap-auto-pohlmann.de)  
Telefon: 05407 81550

Auto Pohlmann  
Werner von Braun Str. 1 - 49134 Wallenhorst - Tel.: 05407 / 81550

## Skoda Octavia 1.4 TSI STYLE KLIMA\*SHZG\*NAVI\*LED\*...

AC00-J007948 **Angebotsnr.:**



<b>Erstzulassung:</b>	<b>Kilometer:</b>	<b>Farbe:</b>	<b>Leistung:</b>	<b>Kraftstoffart:</b>
28.08.2017	60.300	Schwarz	110 kW / 150 PS	Benzin

**PREIS**  
**16.990 €**

**FINANZIERUNGSBEISPIEL**  
Laufzeit: 72 Monate      Anzahlung: 25 %  
Basis-Finanzierung:\*      Mtl. Rate:  
Zielraten-Finanzierung:\*\* **1.47 €**

\* Basisfinanzierung: Anzahlung: 4.248 Euro, Laufzeit: 72 Monate, Nettodarlehen: 12.743 Euro, Gesamtbetrag: 20.045 Euro, Zinssätze: 7.71% Sollz. (gebunden), 7.99% eff.  
\*\* Zielratenfinanzierung: Anzahlung: 4.248 Euro, Laufzeit: 72 Monate, Nettodarlehen: 12.743 Euro, Zielrate: 9.345 Euro, Gesamtbetrag: 20.520 Euro, Zinssätze: 7.71% Sollz. (gebunden), 7.99% eff.,

Vermittlung für:  
Repräsentatives Beispiel gem. § 17 Abs. 4 PAngV. Diese Finanzierungsangebote sind Beispiele. Gerne ermitteln wir für Sie Ihr individuelles Angebot.

## Ausstattung

### Besonderheiten

- AUSSTATTUNGSLINIE STYLE
- Motor 1.4 Ltr. - 110 kW 16V TSI
- Ausstattungs-Paket Licht & Design
- Business-Paket Amundsen

### Sicherheit

- Notrufsystem
- Reifendruckkontrollsystem
- PDC Park Distance Control hinten
- Anti-Blockiersystem ABS
- Antischlupfregelung ASC+T
- elektronische Stabilitätskontrolle (ESP / DSP)
- Servolenkung
- Geschwindigkeitsregelung (Tempomat)
- Regensensor
- Wegfahrsperre
- Kindersitzbefestigung
- PDC Park Distance Control vorne
- Notbremsassistent

- Isofix-Aufnahmen für Kindersitz an Rücksitz
- Nebelscheinwerfer mit Abbiegelicht
- Heckleuchten LED
- Scheibenwaschdüsen heizbar
- Airbag Beifahrerseite abschaltbar
- Bremsassistent
- Auffahrwarnsystem mit City-Notbremsfunktion (Frontradar-Assistent)
- Reifen-Reparaturkit
- Elektron. Differentialsperre (EDS)
- Scheinwerfer-Reinigungsanlage (SRA)
- Scheinwerfer LED mit adaptiver Lichtverteilung (AFS)
- Kennzeichenbeleuchtung LED

### Multimedia

- Musikstreaming integriert
- USB
- Radio DAB

- Verkehrszeichenerkennung
- Sprachsteuerung
- Touchscreen
- Freisprechen
- CD Wechsler
- Navigation mit Bildschirm
- MP3 Anschluss
- Bluetooth
- SmartLink (MirrorLink, Apple CarPlay und Android Auto)
- Komfort-Freisprecheinrichtung Bluetooth
- Audio-Navigationssystem Amundsen
- 8 Lautsprecher
- Multi-Communication-System SmartGate
- Multifunktionsanzeige
- Line-In-Audioanschluss (USB) in Mittelkonsole
- Sprachsteuerung für Infotainment-System
- Phonebox
- Infotainment-Paket Bolero
- Maxi-DOT Display



**STÄNDIG ÜBER 15.000 FAHRZEUGE IM BESTAND!**

# Information über den Energieverbrauch und die CO<sub>2</sub>-Emissionen des neuen Pkw

**Marke:** Skoda

**Handelsbezeichnung:** Skoda Octavia

**Antriebsart:** Verbrennungsmotor

**Kraftstoff:** Benzin

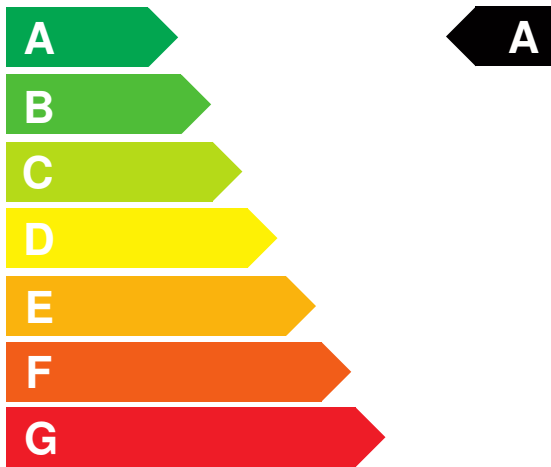
**anderer Energieträger:** entfällt

**Energieverbrauch (kombiniert):** 0,0 l/100 km

**CO<sub>2</sub>-Emissionen (kombiniert):** 0 g/km<sup>1</sup>

## CO<sub>2</sub>-Klasse

Auf Grundlage der CO<sub>2</sub>-Emissionen



## Weitere Angaben:

### Kraftstoffverbrauch

<b>kombiniert</b>	0,0 l/100 km
• <b>Innenstadt</b>	0,0 l/100 km
• <b>Stadttrand</b>	0,0 l/100 km
• <b>Landstraße</b>	0,0 l/100 km
• <b>Autobahn</b>	0,0 l/100 km

## Energiekosten bei 15.000 km Jahresfahrleistung:

**0,00 EUR**

(Kraftstoffpreis: 1,85 EUR/l (jeweils Jahresdurchschnitt 2024))

**Mögliche CO<sub>2</sub>-Kosten über die nächsten 10 Jahre (15.000 km/Jahr):<sup>2</sup>**

• bei einem angenommenen mittleren durchschnittlichen CO <sub>2</sub> -Preis von 115,00 EUR/t:	0,00 EUR
• bei einem angenommenen niedrigen durchschnittlichen CO <sub>2</sub> -Preis von 50,00 EUR/t:	0,00 EUR
• bei einem angenommenen hohen durchschnittlichen CO <sub>2</sub> -Preis von 190,00 EUR/t:	0,00 EUR

**Kraftfahrzeugsteuer:**

**268 EUR/Jahr**

Die Informationen erfolgen gemäß der Pkw-Energieverbrauchskennzeichnungsverordnung. Die angegebenen Werte wurden nach den vorgeschriebenen Messverfahren WLTP (Worldwide harmonised Light-duty vehicles Test Procedures) ermittelt. Der Kraftstoffverbrauch und der CO<sub>2</sub>-Ausstoß eines Pkw sind nicht nur von der effizienten Ausnutzung des Kraftstoffs durch den Pkw, sondern auch vom Fahrstil und anderen nichttechnischen Faktoren abhängig. CO<sub>2</sub> ist das für die Erderwärmung hauptsächlich verantwortliche Treibhausgas. Ein Leitfaden über den Kraftstoffverbrauch und die CO<sub>2</sub>-Emissionen aller in Deutschland angebotenen neuen Pkw-Modelle ist unentgeltlich einsehbar an jedem Verkaufsort in Deutschland, an dem neue Pkw ausgestellt oder angeboten werden. Der Leitfaden ist auch hier abrufbar: [www.dat.de](http://www.dat.de).

<sup>1</sup> Es werden nur die CO<sub>2</sub>-Emissionen angegeben, die durch den Betrieb des Pkw entstehen. CO<sub>2</sub>-Emissionen, die durch die Produktion und Bereitstellung des Pkw sowie des Kraftstoffs bzw. der Energieträger entstehen oder vermieden werden, werden bei der Ermittlung der CO<sub>2</sub>-Emissionen gemäß WLTP nicht berücksichtigt.

<sup>2</sup> Aufgrund der CO<sub>2</sub>-Bepreisung sind künftig Erhöhungen der Kraftstoffkosten möglich. Die künftige CO<sub>2</sub>-Preisentwicklung ist unsicher, daher werden die möglichen CO<sub>2</sub>-Kosten anhand von drei angenommenen CO<sub>2</sub>-Preisen für den Zeitraum 2013 bis 2023 berechnet. Die tatsächlichen CO<sub>2</sub>-Preise können sowohl höher als auch niedriger als in den zugrundeliegenden Modellrechnungen ausfallen. Die CO<sub>2</sub>-Kosten sind beim Tanken mit den Kraftstoffkosten zu bezahlen. Weitere Informationen unter [www.alternativ-mobil.info](http://www.alternativ-mobil.info).