



**ALLE MARKEN.
EIN PARTNER.**



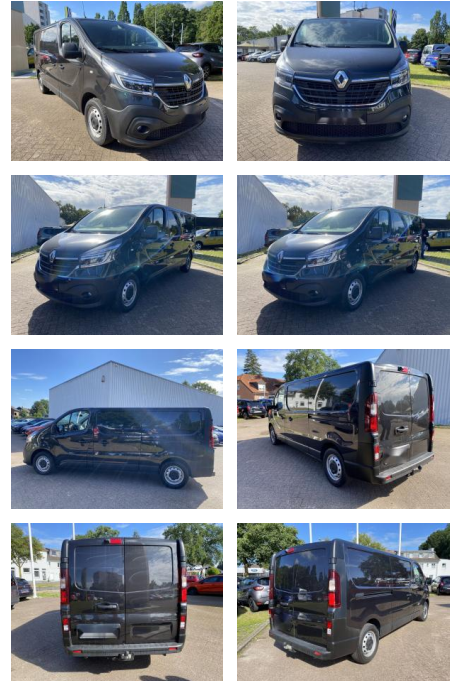
Ihr Ansprechpartner

Herr Karl Pohlmann
E-Mail: verkauf@ap-auto-pohlmann.de
Telefon: 05407 81550

Auto Pohlmann
Werner von Braun Str. 1 - 49134 Wallenhorst - Tel.: 05407 / 81550

Renault Trafic L2H1 3,0t Komfort

WS04-AH-TT1900 Gebotsnr.:



Erstzulassung:	Kilometer:	Farbe:	Leistung:	Kraftstoffart:
27.09.2020	34.200	Diverse	107 kW / 145 PS	Diesel

PREIS
27.770 €

FINANZIERUNGSBEISPIEL

Laufzeit: 72 Monate Anzahlung: 25 %
Basis-Finanzierung:* Mtl. Rate:
Zielraten-Finanzierung:** **241 €**

* Basisfinanzierung: Anzahlung: 6.943 Euro, Laufzeit: 72 Monate, Nettodarlehen: 20.828 Euro, Gesamtbetrag: 32.763 Euro, Zinssätze: 7.71% Sollz. (gebunden), 7.99% eff.
** Zielratenfinanzierung: Anzahlung: 6.943 Euro, Laufzeit: 72 Monate, Nettodarlehen: 20.828 Euro, Zielrate: 15.274 Euro, Gesamtbetrag: 33.539 Euro, Zinssätze: 7.71% Sollz. (gebunden), 7.99% eff.,

Vermittlung für:
Repräsentatives Beispiel gem. § 17 Abs. 4 PAngV. Diese Finanzierungsangebote sind Beispiele. Gerne ermitteln wir für Sie Ihr individuelles Angebot.

Ausstattung

Komfort

- * Außenspiegel beheizbar *
- Außenspiegel elektr. * Bordcomputer *
- Colorverglasung * Einparkhilfe (PDC) mit Kamera * Einparkhilfe (PDC) Sensoren hinten * Elektr. Fensterheber *
- Innenraumfilter * keyless-Go *
- Klimaanlage * Lenksäule einstellbar *
- Mittelarmlehne * Pollenfilter *
- Sitzheizung * Tempomat Licht: *
- LED-Scheinwerfer * Licht - LED-Scheinwerfer * Nebelscheinwerfer
- Sicherheit Airbags: * Beifahrerairbag * Fahrerairbag * Kopfairbags vorne *
- Seitenairbag Sicherheit allgemein: * 3.
- Bremsleuchte * ABS * Allwetterreifen *
- Antriebsschlupfregelung (ASR) * elektr. Stabilitätsprogramm (ESP) *
- Geschwindigkeitsbegrenzungsanlage *
- LED-Tagfahrlicht * Lichtautomatik *
- Pannenset * Regensensor *

- Finanzierung oder Leasing möglich. *
- Eine riesen Auswahl weiterer Angebote finden Sie auf unseren Internetseiten. *
- Den genauen Ausstattungsumfang erhalten Sie von unserem Verkaufspersonal
- bitte kontaktieren Sie uns. *
- Änderungen
- Irrtümer und Zwischenverkauf vorbehalten.

Weiteres

- Diesel
-



STÄNDIG ÜBER 15.000 FAHRZEUGE IM BESTAND!