



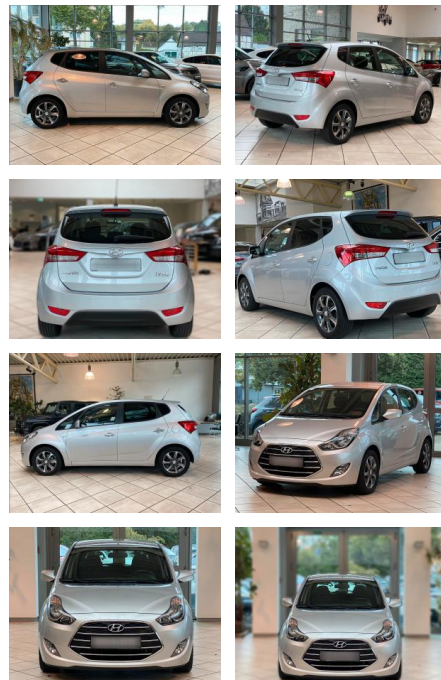
Ihr Ansprechpartner

**Herr Karl Pohlmann**  
E-Mail: [verkauf@ap-auto-pohlmann.de](mailto:verkauf@ap-auto-pohlmann.de)  
Telefon: 05407 81550

Auto Pohlmann  
Werner von Braun Str. 1 - 49134 Wallenhorst - Tel.: 05407 / 81550

## Hyundai ix20 1.6

LA05-195-217656 Gebotsnr.:



| Erstzulassung: | Kilometer: | Farbe:  | Leistung:      | Kraftstoffart: | Verbr. komb. | CO2-Emission | CO2-Klasse (WLTP) |
|----------------|------------|---------|----------------|----------------|--------------|--------------|-------------------|
| 26.04.2016     | 85.835     | Diverse | 92 kW / 125 PS | Benzin         | 5,9 l/100km  | 139 g/km     | E                 |

**PREIS**  
**12.420 €**

### FINANZIERUNGSBEISPIEL

Laufzeit: 72 Monate      Anzahlung: 25 %  
Basis-Finanzierung:\*      Mtl. Rate:  
Zielraten-Finanzierung:\*\* **108 €**

\* Basisfinanzierung: Anzahlung: 3.105 Euro, Laufzeit: 72 Monate, Nettodarlehen: 9.315 Euro, Gesamtbetrag: 14.653 Euro, Zinssätze: 7.71% Sollz. (gebunden), 7.99% eff.  
\*\* Zielratenfinanzierung: Anzahlung: 3.105 Euro, Laufzeit: 72 Monate, Nettodarlehen: 9.315 Euro, Zielrate: 6.831 Euro, Gesamtbetrag: 15.000 Euro, Zinssätze: 7.71% Sollz. (gebunden), 7.99% eff.,

Vermittlung für:  
Repräsentatives Beispiel gem. § 17 Abs. 4 PAngV. Diese Finanzierungsangebote sind Beispiele. Gerne ermitteln wir für Sie Ihr individuelles Angebot.

## Ausstattung

### Sicherheit

- Notbremsassistent
- Reifendruckkontrollsystem

### Multimedia

- Soundsystem
- USB

### Komfort

- Berganfahrassistent
- Beheizbares Lenkrad
- Lederlenkrad

### Weiteres

- Start Stop Automatik
- Hyundai ix20 Serviceheft und Kilometernachweise Vorhanden. Fahrzeug wird mit frischem Service und neuem TÜV ausgeliefert. Im Zuge der technischen Durchsicht wurden Bremscheiben und Beläge vorne und die Starterbatterie

- \* \* Lenkrad heizbar \* Klimaanlage \* Sitzheizung vorn \* Einparkhilfe hinten \* Abnehmbare Anhängerkupplung 1300kg Zuglast 70kg Stützlast Innen: \* Armlehne für Fahrersitz \* Audiobedienung am Lenkrad \* Fensterheber elektrisch vorn + hinten \* Isofix-Aufnahmen für Kindersitz \* Lenkrad (Leder) \* Rücksitzlehne geteilt/klappbar Infotainment & Kommunikation: \* Audiosystem: Radio mit CD-Player (MP3-fähig) \* Bluetooth-Schnittstelle \* USB-Anschluss + AUX-IN-Anschluss Sicherheit & Assistenz: \* Airbag Beifahrerseite \* Airbag Beifahrerseite abschaltbar \* Airbag Fahrerseite \* Alarmanlage \* Bordcomputer \* Bremsassistent \* Einschaltautomatik für Fahrlicht / Lichtsensor \* Fahrerassistenz-System: Berganfahrhilfe \* Gurtstraffer \*

- beide \* Heckspoiler mit integrierter Bremsleuchte \* Seitenscheiben ab B-Säule abgedunkelt \* Verglasung getönt Räder & Technik: \* Anti-Blockier-System (ABS) \* Elektron. Stabilitäts-Programm (ESP) \* LM-Felgen \* Reifendruck-Kontrollsystem \* Rußpartikelfilter \* Servolenkung mit elektr. Antriebsmotor Sonstiges: \* Aktive Kopfstützen vorn \* Automatische Türverriegelung (Dead Lock) \* Elektr. Bremskraftverteilung \* Gepäck-/Laderaumleuchte \* Gepäcknetz im Koffer-/Laderaum \* Gepäckraumabdeckung / Rollo \* Getränkehalter vorn \* Heckscheibe heizbar \* Heckscheibenwischer \* Innenraumfilter: Pollenfilter \* Kühlergrill verchromt \* Lenksäule (Lenkrad) verstellbar (vertikal / axial) \* Leuchtweitenregelung \* Mittelarmlehne



**STÄNDIG ÜBER 15.000 FAHRZEUGE IM BESTAND!**