



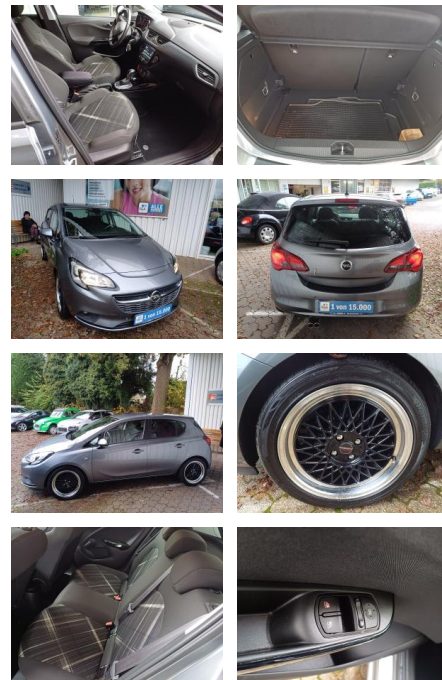
Ihr Ansprechpartner

**Herr Karl Pohlmann**  
E-Mail: [verkauf@ap-auto-pohlmann.de](mailto:verkauf@ap-auto-pohlmann.de)  
Telefon: 05407 81550

Auto Pohlmann  
Werner von Braun Str. 1 - 49134 Wallenhorst - Tel.: 05407 / 81550

## Opel Corsa E 1,4 EXPETIO PLUS 4,0 INTELILINK PDC...

FL00-H6271H2Angebotsnr.:



**Erstzulassung:** 15.04.2019    **Kilometer:** 16.850    **Farbe:** Grau    **Leistung:** 66 kW / 90 PS    **Kraftstoffart:** Benzin

**PREIS**  
**14.390 €**

**FINANZIERUNGSBEISPIEL**  
Laufzeit: 72 Monate    Anzahlung: 25 %  
Basis-Finanzierung:\*    Mtl. Rate:  
Zielraten-Finanzierung:\*\*    **125 €**

\* Basisfinanzierung: Anzahlung: 3.598 Euro, Laufzeit: 72 Monate, Nettodarlehen: 10.793 Euro, Gesamtbetrag: 16.977 Euro, Zinssätze: 7.71% Sollz. (gebunden), 7.99% eff.  
\*\* Zielratenfinanzierung: Anzahlung: 3.598 Euro, Laufzeit: 72 Monate, Nettodarlehen: 10.793 Euro, Zielrate: 7.915 Euro, Gesamtbetrag: 17.380 Euro, Zinssätze: 7.71% Sollz. (gebunden), 7.99% eff.,

Vermittlung für:  
Repräsentatives Beispiel gem. § 17 Abs. 4 PAngV. Diese Finanzierungsangebote sind Beispiele. Gerne ermitteln wir für Sie Ihr individuelles Angebot.

## Ausstattung

### Besonderheiten

- Winter-Paket
- Geschwindigkeits-Regelanlage (Tempomat)
- Sitzheizung vorn
- Parkpilotsystem hinten und vorne
- Rückfahrkamera
- Parkpilotsystem vorn und hinten
- Wärmeschutzverglasung hinten abgedunkelt (Solar-Protect)
- Lenkradheizung
- Navigationssystemfunktion in Verbindung mit kompatiblen Smartphones
- Klimaautomatik
- WINTERRÄDER AUF WUNSCH GEBRAUCHT
- Lenkrad heizbar
- LM-Felgen 6.5x16 (4-Doppelspeichen)

### Sicherheit

- Reifendruckkontrollsystem
- PDC Park Distance Control hinten
- Anti-Blockiersystem ABS

- Antischlupfregelung ASC+T
- elektronische Stabilitätskontrolle (ESP / DSP)
- Servolenkung
- Geschwindigkeitsregelung (Tempomat)
- Regensensor
- Kindersitzbefestigung
- PDC Park Distance Control vorne
- Notbremsassistent
- Isofix-Aufnahmen für Kindersitz an Rücksitz
- Airbag Beifahrerseite abschaltbar
- Airbag Fahrer-/Beifahrerseite
- Anti-Blockier-System (ABS)
- Bremsassistent
- Elektr. Bremskraftverteilung (EBD)
- Elektron. Stabilitäts-Programm Plus (ESP)
- Elektron. Traktionskontrolle
- Fahrassistenten-System: Berganfahr-Assistent (HSA. Hill Start

- Geschw.-Überwachung
- **Kopf-Airbag-System**
- Reifen-Reparaturkit
- Reifendruck-Kontrollsystem
- Seitenairbag vorn
- Elektron. Stabilitäts-Programm (ESP)
- Scheibenwischer mit Regensensor

### Multimedia

- Musikstreaming integriert
- USB
- Radio
- Freisprechen
- Navigation mit Bildschirm
- MP3 Anschluss
- Bluetooth
- Audiosystem CD 3.0 BT (Radio/CD-Player / Bluetooth)
- Vorrüstung Mobiltelefon/Handy mit Bluetooth-Schnittstelle
- Multimedia-Schnittstelle (USB / AUX-IN)



**STÄNDIG ÜBER 15.000 FAHRZEUGE IM BESTAND!**