



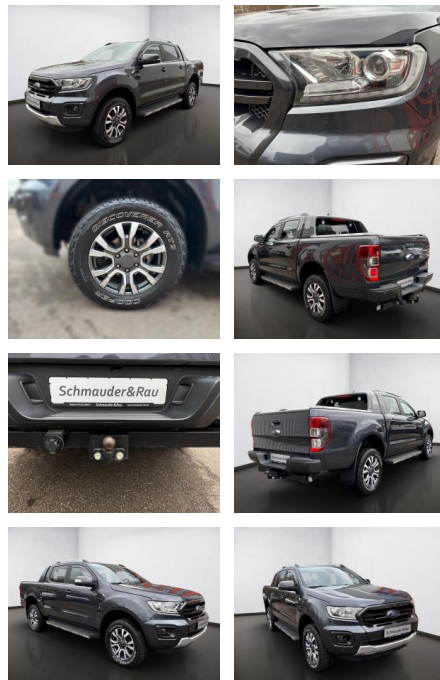
Ihr Ansprechpartner

**Herr Karl Pohlmann**  
E-Mail: [verkauf@ap-auto-pohlmann.de](mailto:verkauf@ap-auto-pohlmann.de)  
Telefon: 05407 81550

Auto Pohlmann  
Werner von Braun Str. 1 - 49134 Wallenhorst - Tel.: 05407 / 81550

## Ford Ranger 2.0 Panther Wildtrak 4x4 DoKa, Off-Ro...

AS08-TS2412-01 gebrauch.



Erstzulassung:	Kilometer:	Farbe:	Leistung:	Kraftstoffart:
17.03.2020	35.000	Grau	156 kW / 212 PS	Diesel

**PREIS**  
**37.260 €**

### FINANZIERUNGSBEISPIEL

Laufzeit: 72 Monate      Anzahlung: 25 %  
 Basis-Finanzierung:\*      Mtl. Rate:  
 Zielraten-Finanzierung:\*\* **323 €**

\* Basisfinanzierung: Anzahlung: 9.315 Euro, Laufzeit: 72 Monate, Nettodarlehen: 27.945 Euro, Gesamtbetrag: 43.958 Euro, Zinssätze: 7.71% Sollz. (gebunden), 7.99% eff.  
 \*\* Zielratenfinanzierung: Anzahlung: 9.315 Euro, Laufzeit: 72 Monate, Nettodarlehen: 27.945 Euro, Zielrate: 20.493 Euro, Gesamtbetrag: 45.000 Euro, Zinssätze: 7.71% Sollz. (gebunden), 7.99% eff.,

Vermittlung für:  
 Repräsentatives Beispiel gem. § 17 Abs. 4 PAngV. Diese Finanzierungsangebote sind Beispiele. Gerne ermitteln wir für Sie Ihr individuelles Angebot.

## Ausstattung

### Besonderheiten

- Antriebsart: Allradantrieb
- Sitzheizung vorn
- Standheizung
- Anhängerkupplung
- Off-Road-Paket
- Karosserie/Aufbau: Pritsche. Doppelkabine
- Adaptive Geschwindigkeitsregelanlage (Adaptive Cruise Control / ACC)

### Sicherheit

- Abstandswarner
- Geschwindigkeitsbegrenzungsanlage
- Reifendruckkontrollsystem
- Ausparkassistent
- PDC Park Distance Control hinten
- Anti-Blockiersystem ABS
- Antischlupfregelung ASC+T
- elektronische Stabilitätskontrolle (ESP / DSP)

- Servolenkung
- Alarmanlage
- Regensensor
- Tagfahrlicht
- Wegfahrsperre
- Kindersitzbefestigung
- Allrad
- PDC Park Distance Control vorne
- Spurhalteassistent
- Notbremsassistent
- Diebstahl-Warnanlage
- Wegfahrsperre
- Anti-Blockier-System (ABS)
- Elektron. Stabilitäts-Programm (ESP)
- Bi-Xenon-Scheinwerfer
- Knieairbag Fahrerseite
- Airbag Beifahrerseite abschaltbar
- Kindersicherung elektrisch
- Intelligent Protection System (IPS)
- Fahrassistenten-System: Notbrems-Assistent
- Fahrassistenten-System: Park-Assistent

- Fahrassistenten-System: Auffahrwarnsystem
- Fahrassistenten-System: Verkehrsschildassistent

### Multimedia

- Musikstreaming integriert
- Soundsystem
- USB
- Radio DAB
- Verkehrszeichenerkennung
- Sprachsteuerung
- Touchscreen
- Radio
- Freisprechen
- CD Wechsler
- el. Sitzverstellung
- Navigation mit Bildschirm
- MP3 Anschluss
- Bluetooth



**STÄNDIG ÜBER 15.000 FAHRZEUGE IM BESTAND!**