



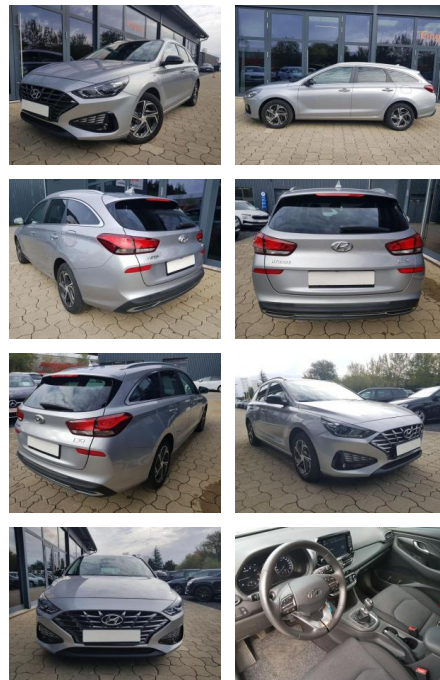
Ihr Ansprechpartner

Herr Karl Pohlmann
E-Mail: verkauf@ap-auto-pohlmann.de
Telefon: 05407 81550

Auto Pohlmann
Werner von Braun Str. 1 - 49134 Wallenhorst - Tel.: 05407 / 81550

Hyundai i30 Hyundai Kombi Smart Schalter 88KW

AI08-215604 **Angebotsnr.:**



| | | | | |
|-----------------------|-------------------|---------------|------------------|-----------------------|
| Erstzulassung: | Kilometer: | Farbe: | Leistung: | Kraftstoffart: |
| 01.07.2023 | 23.750 | Diverse | 88 kW / 120 PS | Benzin |

PREIS
18.810 €

FINANZIERUNGSBEISPIEL

Laufzeit: 72 Monate Anzahlung: 25 %
Basis-Finanzierung:* Mtl. Rate:
Zielraten-Finanzierung:** **163 €**

* Basisfinanzierung: Anzahlung: 4.703 Euro, Laufzeit: 72 Monate, Nettodarlehen: 14.108 Euro, Gesamtbetrag: 22.192 Euro, Zinssätze: 7.71% Sollz. (gebunden), 7.99% eff.
** Zielratenfinanzierung: Anzahlung: 4.703 Euro, Laufzeit: 72 Monate, Nettodarlehen: 14.108 Euro, Zielrate: 10.346 Euro, Gesamtbetrag: 22.718 Euro, Zinssätze: 7.71% Sollz. (gebunden), 7.99% eff.,

Vermittlung für:
Repräsentatives Beispiel gem. § 17 Abs. 4 PAngV. Diese Finanzierungsangebote sind Beispiele. Gerne ermitteln wir für Sie Ihr individuelles Angebot.

Ausstattung

Sicherheit

- PDC Park Distance Control hinten
- Anti-Blockiersystem ABS
- elektronische Stabilitätskontrolle (ESP / DSP)
- Servolenkung
- Wegfahrsperrung
- Kindersitzbefestigung

Multimedia

- Radio
- Bluetooth

Komfort

- Zentralverriegelung
- Bordcomputer

Interieur

- Multifunktionslenkrad
- el. Fensterheber
- Sitzheizung

Exterieur

- Leichtmetallfelgen
- metallic
- Nebelscheinwerfer
- Dachreling

Weiteres

- elektrische Aussenspiegel
- Start Stop Automatik
- Nichtraucher
- 5-türig
- Kraftstoff: unterstützte: E10 geeignet
- Armlehnen: Fahrer
- Garantieleistung: Fahrzeuggarantie vom Hersteller
- Audioanlage: Farbdisplay
- Assistenzsysteme: Fußgängererkennung
- Sitze: Verstellbarkeit: Höhenverstellbarer Beifahrersitz
- Sitze: Verstellbarkeit: Höhenverstellbarer Fahrer- und

- Lichttechnik: LED-Rückleuchten
- Farben: Silber
- Antriebsart *: Verbrennungsmotor (ICE)
- Armlehnen: Vorne und hinten CO2-Effizienzklasse: D sofort lieferbar



STÄNDIG ÜBER 15.000 FAHRZEUGE IM BESTAND!