



Auto Pohlmann  
Werner von Braun Str. 1 - 49134 Wallenhorst - Tel.: 05407 / 81550

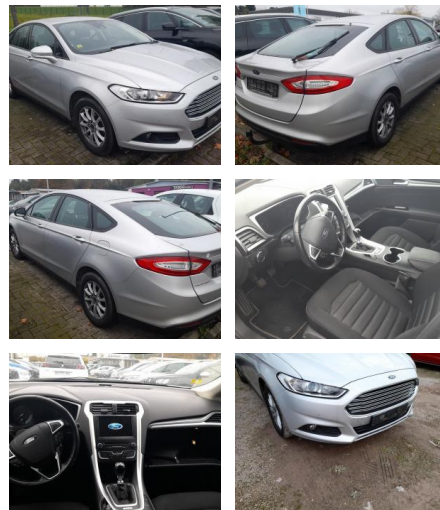


Ihr Ansprechpartner

**Herr Karl Pohlmann**  
E-Mail: [verkauf@ap-auto-pohlmann.de](mailto:verkauf@ap-auto-pohlmann.de)  
Telefon: 05407 81550

## Ford Mondeo 1.5 EB 160 Business Edition Nav

AT27-GW-AST101 Angebotsnr.:



Erstzulassung:	Kilometer:	Farbe:	Leistung:	Kraftstoffart:
06.04.2018	76.250	Silber	118 kW / 160 PS	Benzin

**PREIS**  
**16.160 €**

### FINANZIERUNGSBEISPIEL

Laufzeit: 72 Monate      Anzahlung: 25 %  
Basis-Finanzierung:\*      Mtl. Rate:  
Zielraten-Finanzierung:\*\* **140 €**

\* Basisfinanzierung: Anzahlung: 4.040 Euro, Laufzeit: 72 Monate, Nettodarlehen: 12.120 Euro, Gesamtbetrag: 19.065 Euro, Zinssätze: 7.71% Sollz. (gebunden), 7.99% eff.  
\*\* Zielratenfinanzierung: Anzahlung: 4.040 Euro, Laufzeit: 72 Monate, Nettodarlehen: 12.120 Euro, Zielrate: 8.888 Euro, Gesamtbetrag: 19.517 Euro, Zinssätze: 7.71% Sollz. (gebunden), 7.99% eff.,

Vermittlung für:  
Repräsentatives Beispiel gem. § 17 Abs. 4 PAngV. Diese Finanzierungsangebote sind Beispiele. Gerne ermitteln wir für Sie Ihr individuelles Angebot.

## Ausstattung

### Sicherheit

- PDC Park Distance Control hinten
- Anti-Blockiersystem ABS
- Antischlupfregelung ASC+T
- elektronische Stabilitätskontrolle (ESP / DSP)
- Servolenkung
- Regensensor
- Wegfahrsperre
- Kindersitzbefestigung
- PDC Park Distance Control vorne

### Multimedia

- Radio
- Navigation mit Bildschirm
- Bluetooth

### Komfort

- Zentralverriegelung
- Bordcomputer

### Interieur

- Multifunktionslenkrad
- el. Fensterheber
- Sitzheizung

### Exterieur

- Leichtmetallfelgen
- metallic
- Nebelscheinwerfer

### Weiteres

- Sportfahrwerk
- Lichtsensor
- elektrische Aussenspiegel
- Start Stop Automatik
- Nichtraucher
- Metallic-Lackierung
- Sicht-Paket (Innenspiegel mit Abblendautomatik / Fahrassistenz-System: Fernlichtassistent (Scheinwerfer mit Abblendautomatik) / Scheibenwischer mit

- Airbag Beifahrerseite abschaltbar
- Brillenfach in Dachkonsole
- Gepäckraumbeleuchtung
- Handschuhfach beleuchtet
- Heckleuchten LED
- Kühlergrill mit Chromeinfassung
- LM-Felgen 6
- 5J x 16 Zoll
- Reifen 215/60 R16
- Scheibenwaschdüsen heizbar
- Audio-Navigationssystem Ford SD (mit Ford SYNC) (8 Lautsprecher / Ford SYNC 3 mit Navigation / Sprachsteuerung und Bluetooth-Schnittstelle / USB-Anschluss / Vorrüstung Mobiltelefon/Handy mit Bluetooth-/USB-Schnittstelle / Fahrassistenz-System: Sicherheitssystem SYNC mit automatischem Notruf / Audiobedienung am Lenkrad)
- Geschwindigkeits-Regelanlage (Tempomat) (Geschwindigkeits-Begrenzeranlage)



**STÄNDIG ÜBER 15.000 FAHRZEUGE IM BESTAND!**